

## Samedi 25 mai 2019 : sortie du club avec pause restaurant

### Horaire de départ :

De l'église d' Yvré L'Évêque ► 8h00

Tracé Openrunner : [cliquer ici](#)

Téléchargement de la trace GPS en extension .fit : [cliquer ici](#)

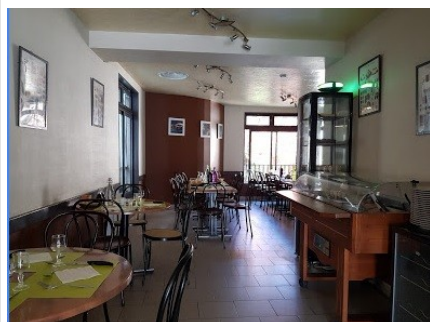
A placer dans le dossier « Courses » du GPS

Téléchargement de la trace GPS en extension .gpx : [cliquer ici](#)

A placer dans le dossier « NewFiles » du GPS



Le Lude ► 139 km ▲ 984 m	
YVRÉ L'ÉVÊQUE	0
CHANGÉ	4
Les Épinettes	►
ARNAGE	17
SPAY	21
FILLÉ	25
GUÉCÉLARD	28
PARIGNÉ LE PÔLIN	31
OIZÉ	36
MANSIGNÉ	44
LE LUDE	57
DISSÉ SOUS LE LUDE	62
BROC	65
CHALONNES SOUS LE LUDE	67
LA CHAPELLE AUX CHOUX	80
<b>MAYET : pause repas</b>	<b>98</b>
ST BIEZ EN BELIN	108
LAIGNÉ EN BELIN	114
TÉLOCHÉ	118
Sept Sous	119
Dir. RUAUDIN	►
Les Ormes	126
La Poire Tapée	129
CHANGÉ	133
YVRÉ L'ÉVÊQUE	139



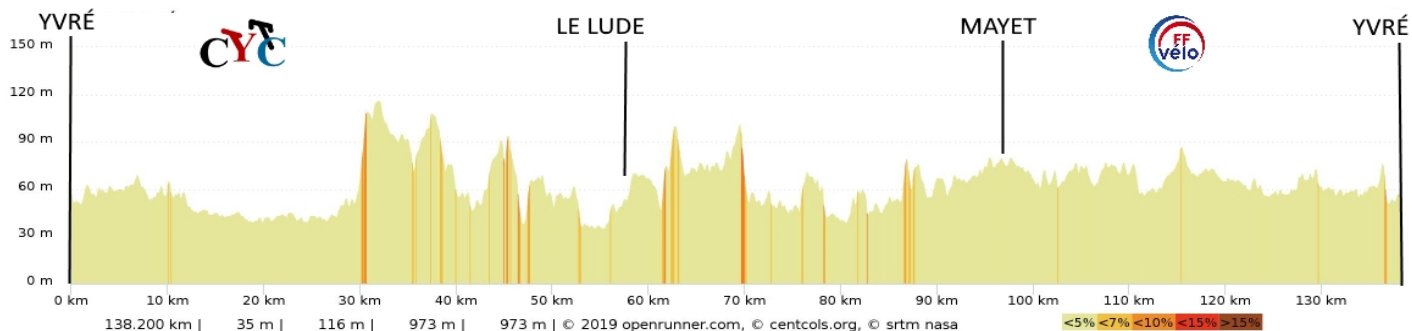
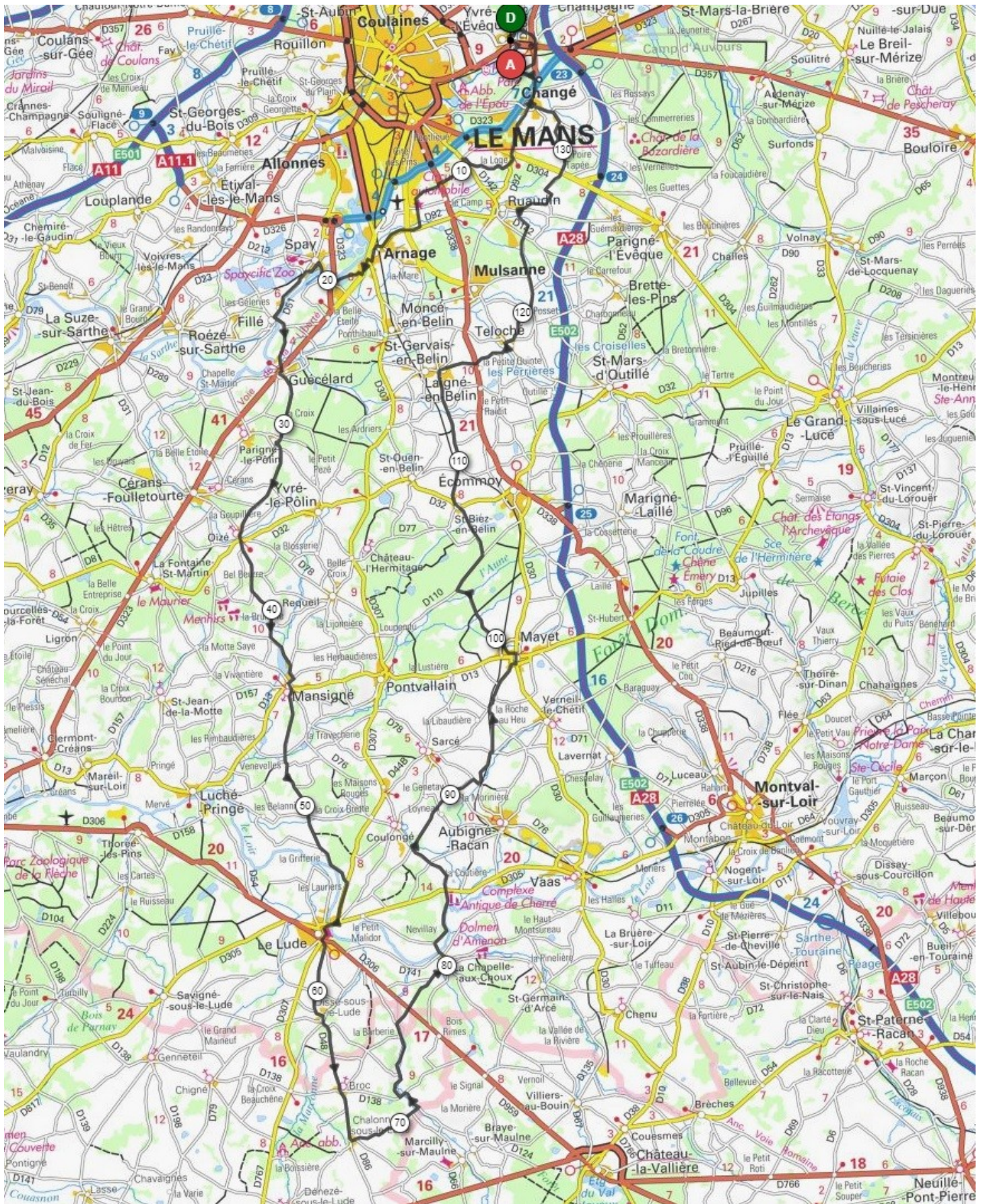
### Le Bar du Centre

11 Place de l' Hôtel de ville 72360 Mayet  
02 43 46 60 02

#### Menu

Buffet d'entrées au choix  
Fondant de poulet/Gratin Dauphinois/Légumes  
Plateau de fromages  
Choix de dessert  
Café compris  
1/4 de vin ou de cidre  
**15,00 euros par personne**





© 2019 openrunner.com, © centcols.org, © srtm nasa

<5% <7% <10% <15% >15%